

RIPOLLÈS  
ST. JOAN DE LES ABADASSES

Ramon Forét i Bru, Arquitecte	
Planol Integrant de la MODIFICACIÓ I REFOSA DEL PLA DE MILLORA URBANA DEL SECTOR COLÒNIA LLAUDET. Març 2017	
ARQUITECTES S.L.P. ARQUITECTES: NARRA ROCQUE RUI, JAVIER PARET GARCIA C/ALTAIR 197231838 CAN 97214472 C/ALTAIR 197231838 CAN 97214472	
INFORMACIÓ	SITUACIÓ
Sant Joan de les Abadesses, Girona	E: 1/20.000
SECTOR COLÒNIA LLAUDET TEXT REFÓS, MODIFICACIÓ PUNTUAL PLA DE MILLORA URBANA DE SANT JOAN DE LES ABADASSES	01 NOVEMBRE 2012
AJUNTAMENT DE LA BARONAL VILA	



FOTO 1



FOTO 2



FOTO 3

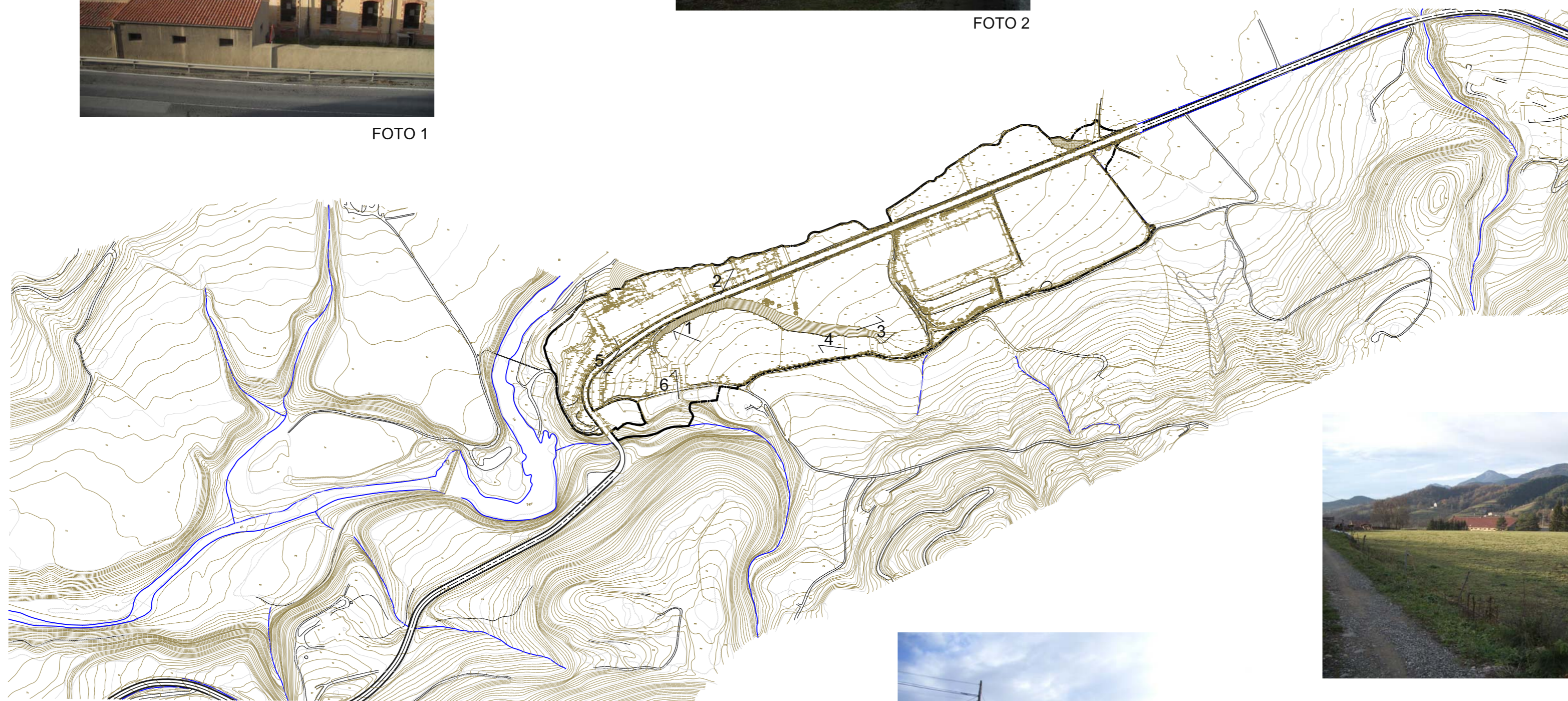


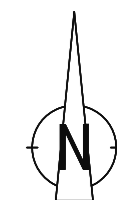
FOTO 4



FOTO 6



FOTO 5



**AJUNTAMENT DE LA BARONAL VILA DE SANT JOAN DE LES ABADESSES**

TEXT REFÒS. MODIFICACIÓ PUNTUAL PLA DE MILLORA URBANA  
SECTOR COLÒNIA LLAUDET  
Sant Joan de les Abadesses, Girona

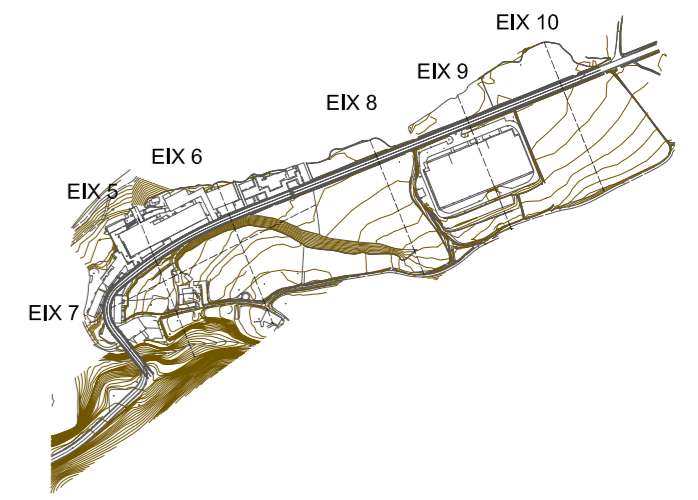
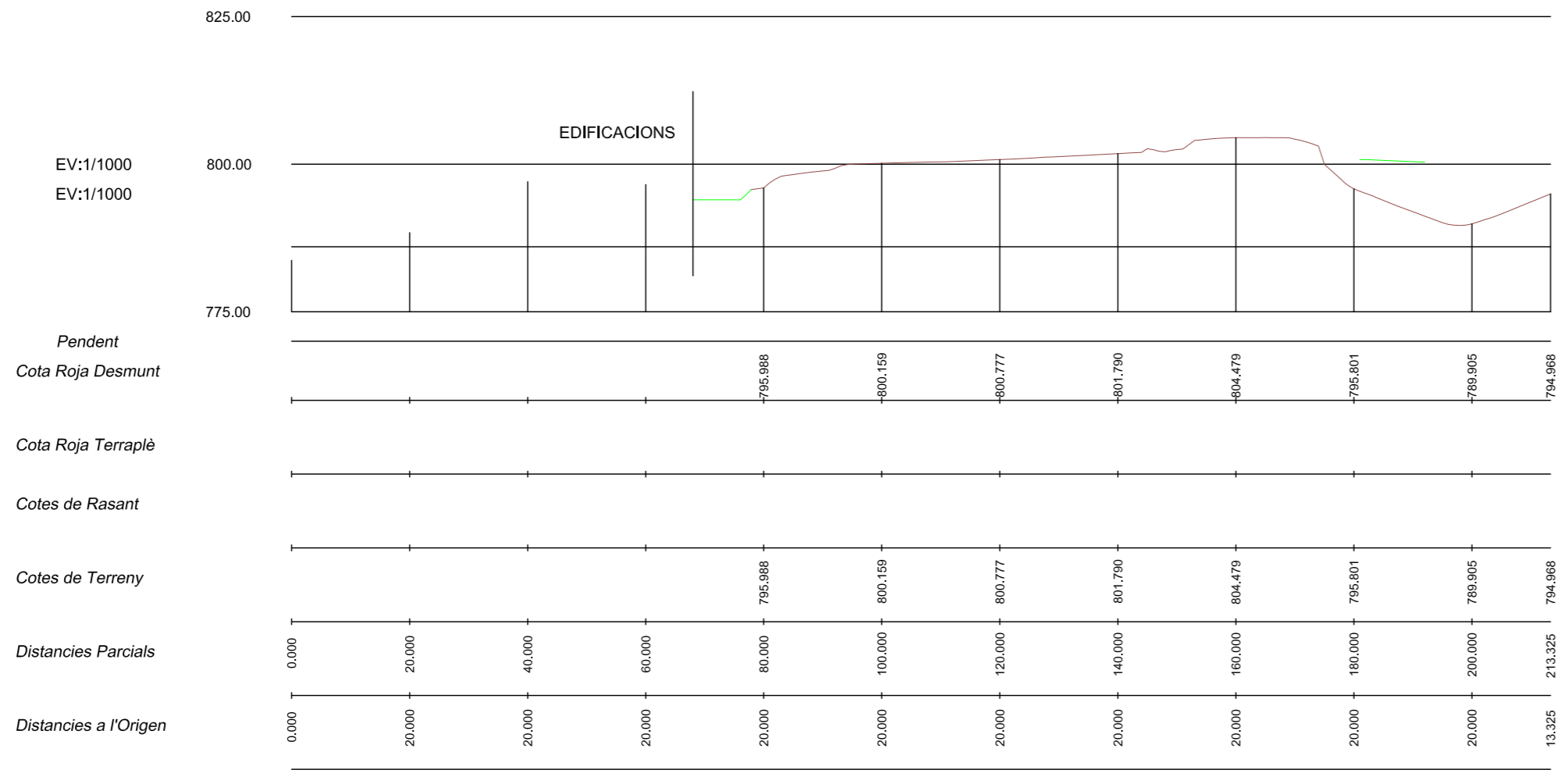
INFORMACIÓ  
EMPLAÇAMENT | E: 1/5.000 | **02** | novembre 2012

ARESTA D'ARQUITECTES SLP | ARQUITECTES: NÚRIA ROQUE RU / JAUME PARET GARCIA  
tel: 972703103 | fax: 972714472  
placa: st. eudald 5 2 2 17506 rípoli  
e-mail: oust@abadesa-arquitectes.cat

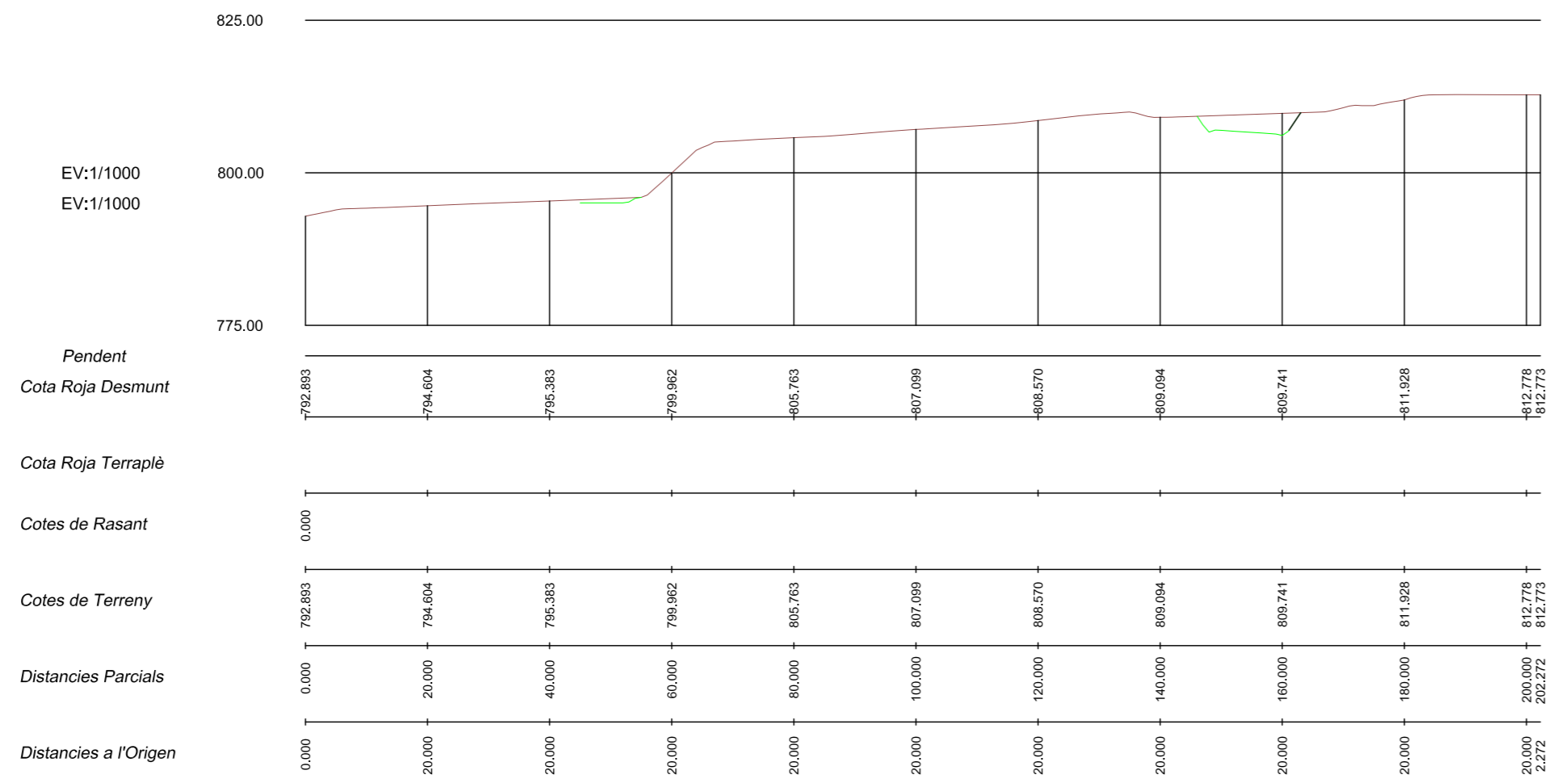
**Plànol integrant de la MODIFICACIÓ I REFOSA DEL PLA DE MILLORA URBANA DEL SECTOR COLÒNIA LLAUDET.** | Març 2017

Ramon Fortet i Bru, Arquitecte

Eix 5



Eix 6



**AJUNTAMENT DE LA BARONAL VILA DE SANT JOAN DE LES ABADESSES**

TEXT REFÓS. MODIFICACIÓ PUNTUAL PLA DE MILLORA URBANA  
SECTOR COLÒNIA LLAUDET  
Sant Joan de les Abadeses, Girona

INFORMACIÓ

SECCIONS ESTAT ACTUAL\_1 | E: S/E | **03** | novembre 2012

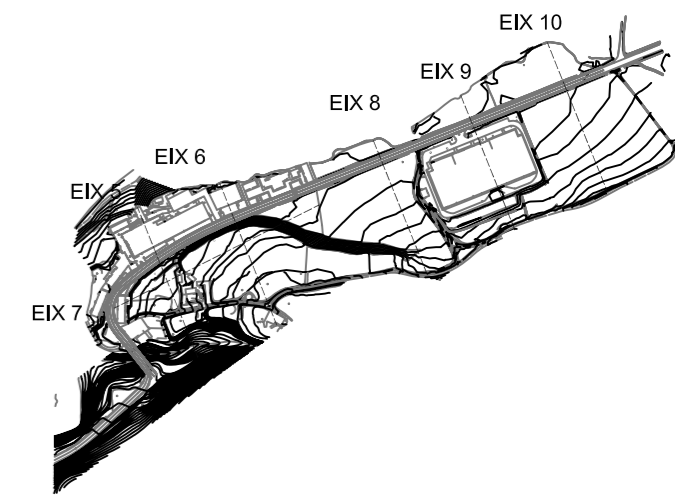
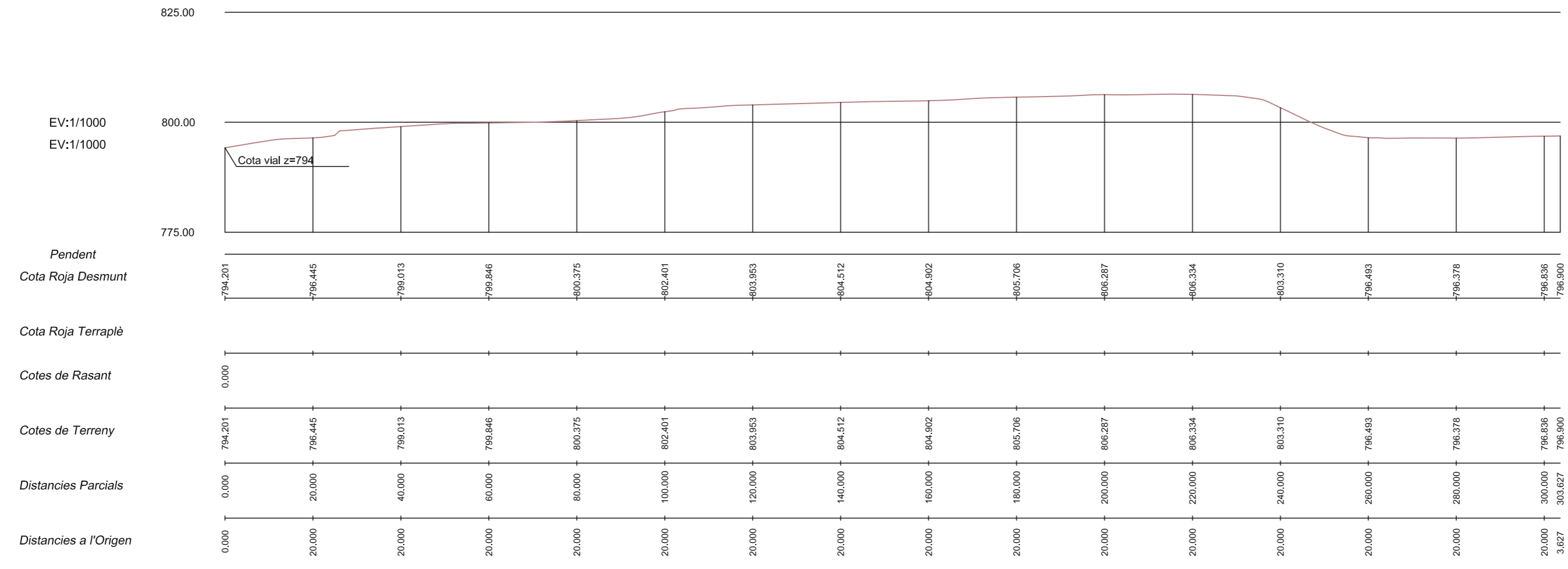
ARISTA D'ARQUITECTES SLP  
tel: 972703103 | fax: 972714472  
placa: 85, ronda 5 2 2 17500 Ripoll  
www.aresta.cat | info@aresta.cat | info@sectorslp.cat

ARQUITECTES: NÚRIA ROQUE RUI | JAUME PARET GARCIA

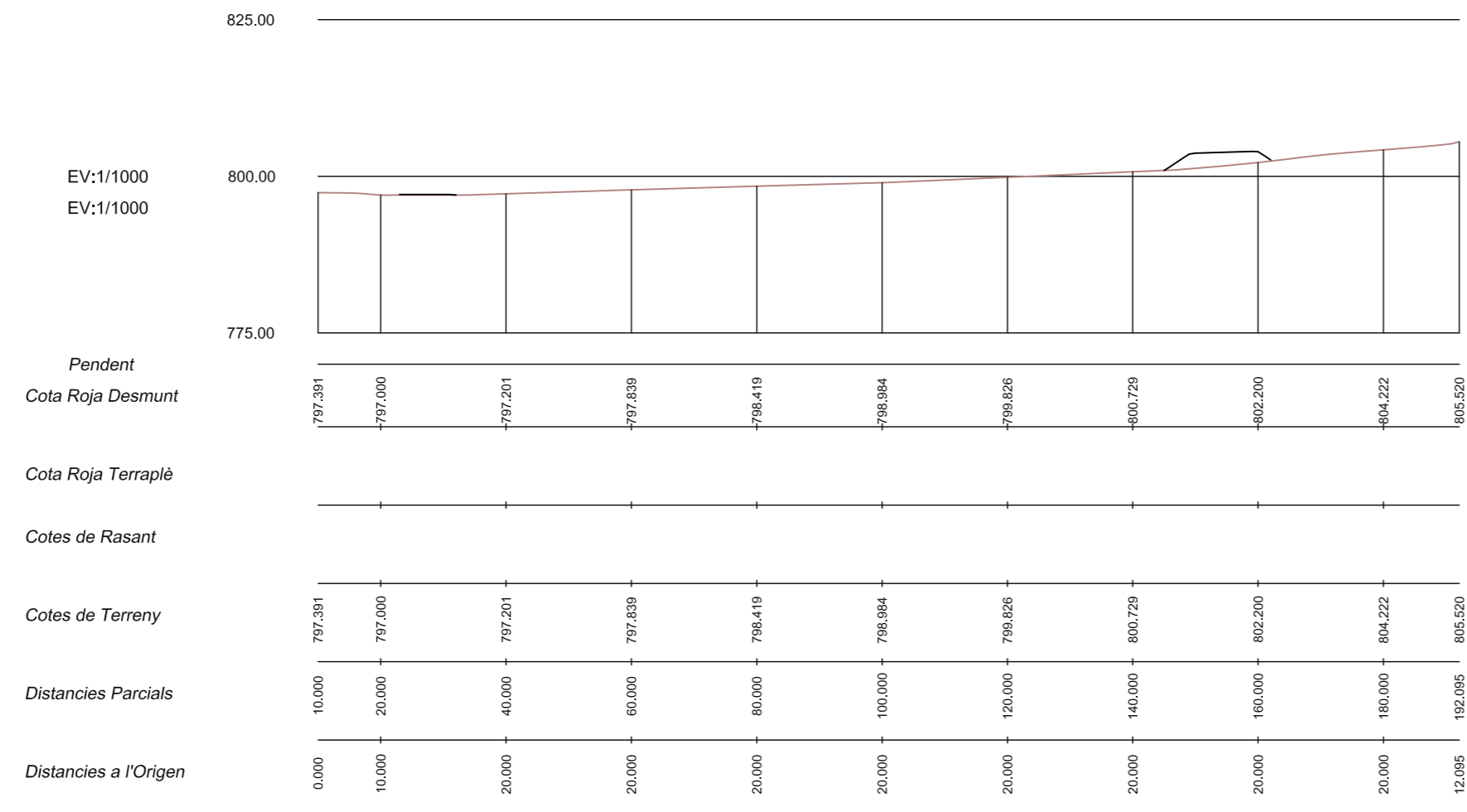
**Plànol integrant de la MODIFICACIÓ I REFOSA DEL PLA DE MILLORA URBANA DEL SECTOR COLÒNIA LLAUDET.** | Març 2017


Ramon Fortet i Bru, Arquitecte

### Eix 7



### Eix 8




**AJUNTAMENT DE LA BARONAL VILA DE SANT JOAN DE LES ABADESSES**

TEXT REFÒS. MODIFICACIÓ PUNTUAL PLA DE MILLORA URBANA  
SECTOR COLÒNIA LLAUDET  
Sant Joan de les Abadeses, Girona

---

INFORMACIÓ

SECCIONS ESTAT ACTUAL\_2 | E: S/E | **04** novembre 2012

---

ARESTA D'ARQUITECTES SLP | ARQUITECTES: NÚRIA ROQUE RU / JAUME PARET GARCIA  
tel: 972703103 | fax: 972714472  
placa: st. eudald 5 2 2 17500 Ripoll  
e-mail: duela@baronala.com | duela@sectors.cat

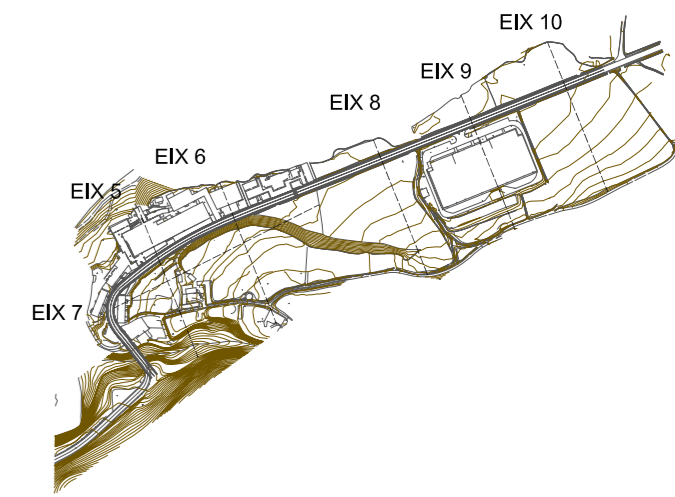
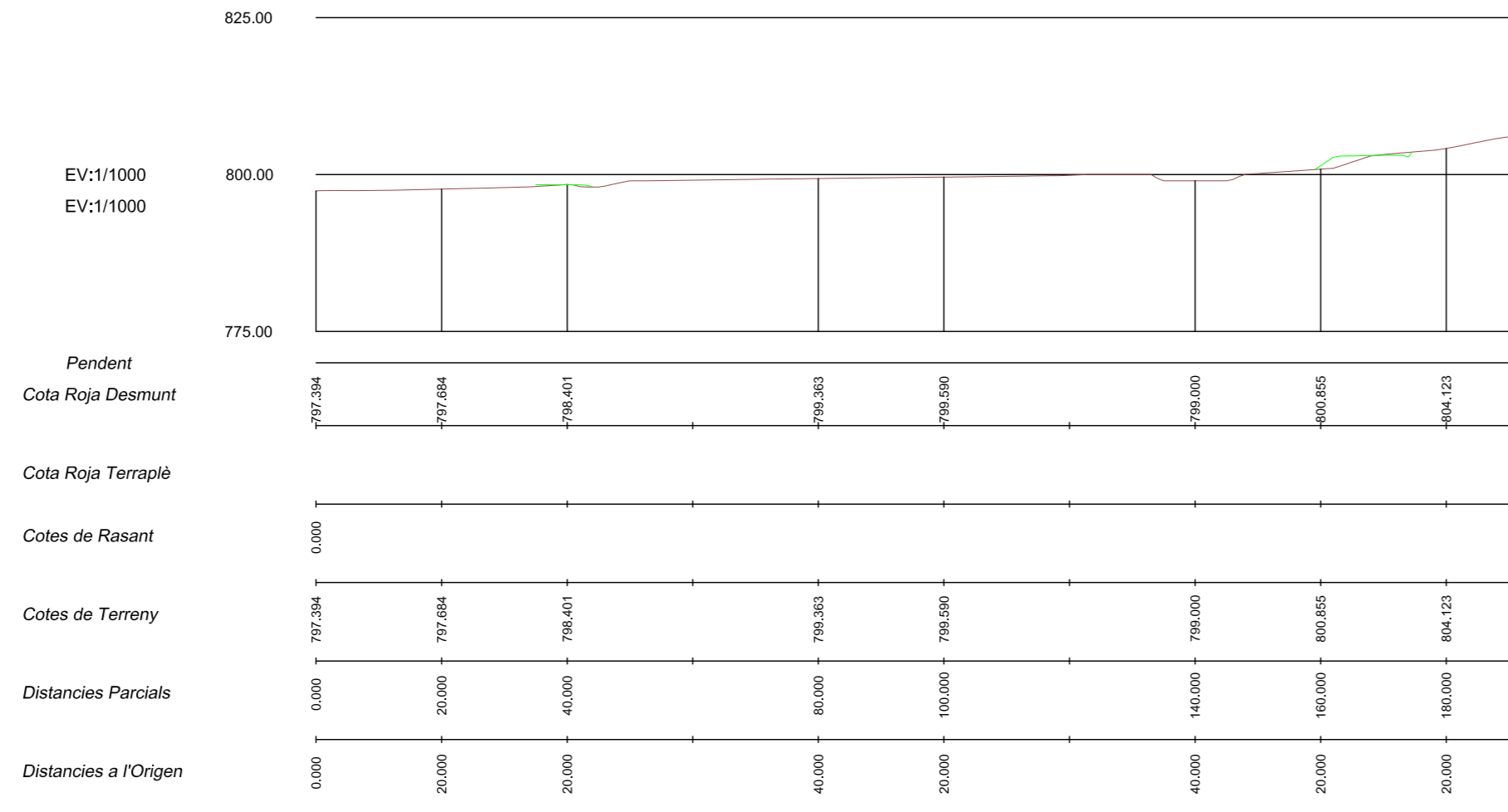
---

**Plànol integrant de la MODIFICACIÓ I REFOSA DEL PLA DE MILLORA URBANA DEL SECTOR COLÒNIA LLAUDET.** Març 2017

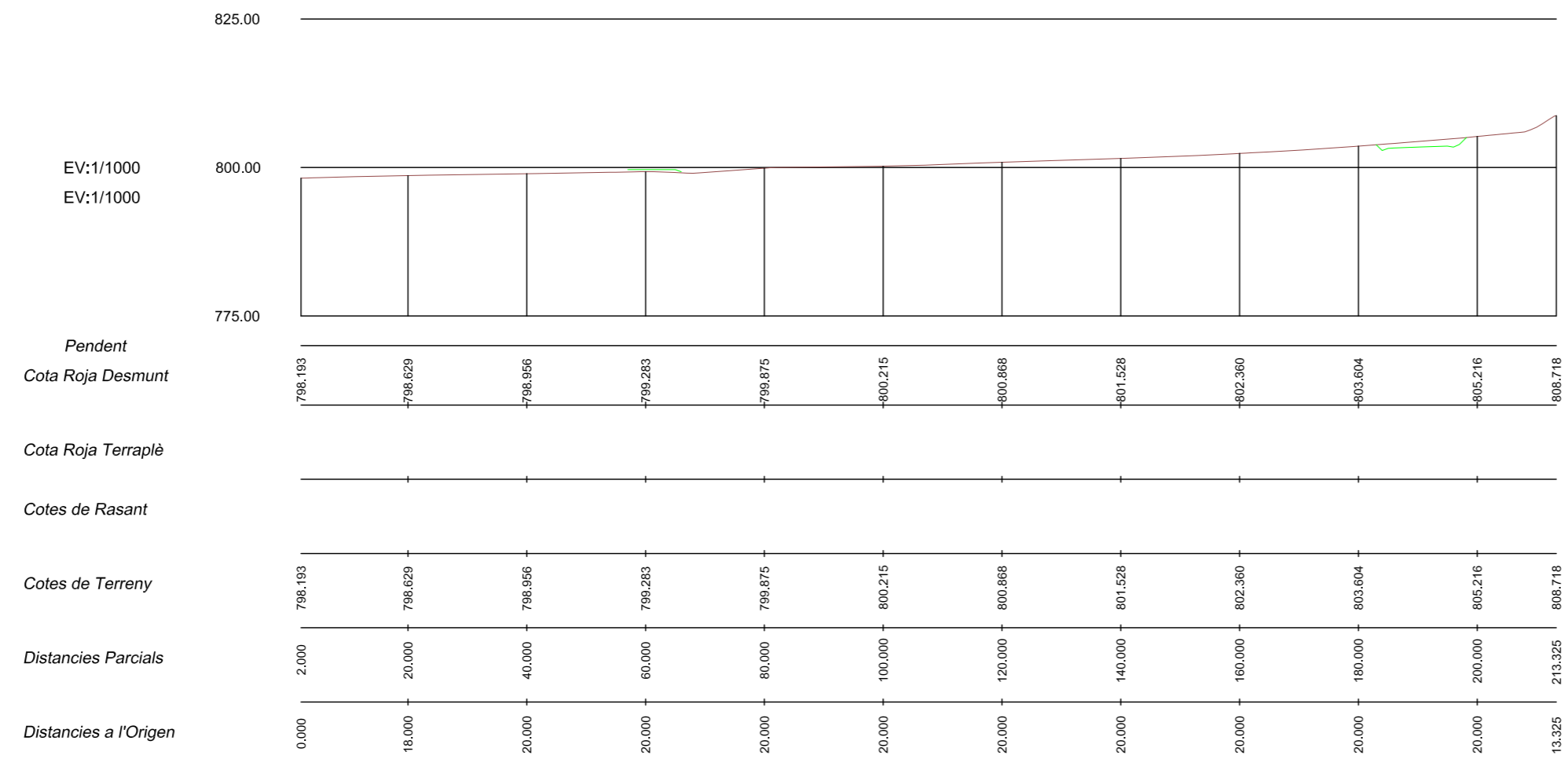
---

Ramon Fortet i Bru, Arquitecte

Eix 9



Eix 10



**AJUNTAMENT DE LA BARONAL VILA DE SANT JOAN DE LES ABADESSES**

TEXT REFÒS. MODIFICACIÓ PUNTUAL PLA DE MILLORA URBANA  
SECTOR COLÒNIA LLAUDET  
Sant Joan de les Abadeses, Girona

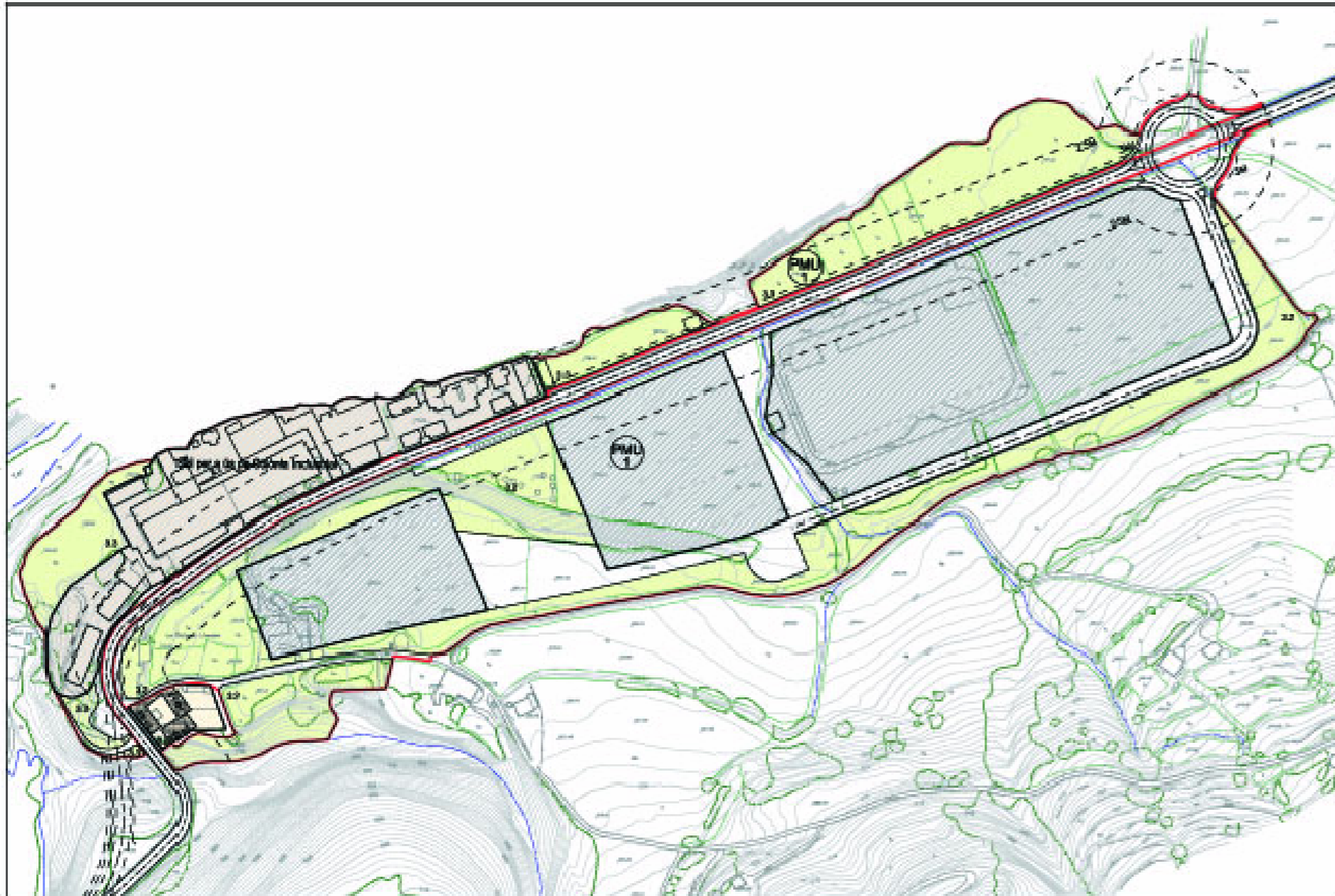
INFORMACIÓ  
SECCIONS ESTAT ACTUAL\_3 | E: S/E | **05** novembre 2012

ARISTA D'ARQUITECTES SLP | ARQUITECTES: NÚRIA ROQUE RUI / JAUME PARET GARCIA  
tel: 972703103 | fax: 972714472  
placa: 05, norda 14 5 2 2 17500 Ripoll  
www.aresta.cat | www.aresta.com | www.aresta.es

**Plànol integrant de la MODIFICACIÓ I REFOSA DEL PLA DE MILLORA URBANA DEL SECTOR COLÒNIA LLAUDET.** Març 2017

Ramon Fortet i Bru, Arquitecte





Nom:

Colònia Llaudet

Extensió:

134.045 m2

Objectius:

- 1) Establir l'ordenació conjunta de les àrees ja edificades i les de nova incorporació, previstes a la modificació puntual del pla general anteriorment aprovada, tenint en compte els espais naturals protegits del perímetre.
- 2) Rehabilitació del conjunt format per l'edifici-fàbrica i els habitatges.
- 3) Transformar la carretera actual en nova avinguda urbana, que ha de realitzar la doble funció d'eix d'estructura de la Colònia Llaudet, i de via d'accés al nucli de Sant Joan.
- 4) Urbanitzar tot l'àmbit d'actuació del polígon amb la millora o nova implantació de totes les infraestructures de serveis, i de vialitat, i establint entre l'àmbit del pla i el nucli de Sant Joan les infraestructures de: portada d'aigua de la xarxa municipal, de sanejament de nova vialitat per a bicicletes i vianants.

Quadre de característiques:

	m2/m2	Sostre màxim		
<b>Edificabilitat</b>				
Colònia Industrial:	0,366 m2/m2	47.695,12 m2		
Industrial :	0,092 m2/m2	12.347,53 m2		
	0,264 m2/m2	35.347,69 m2		
	%	Superfície		
<b>Sòl Privat:</b>	51,94 %	69.625 m2		
	%	Superfície		
<b>Sòl Públic:</b>	48,06 %	64.420 m2		
Espais Lliures:	33,03 %	44.279 m2		
Vialitat:	14,63 %	19.614 m2		
Equip. Int. Tècniques:	0,4 %	527 m2		
	%	Sostre		
<b>Cessió d'aprofitament:</b>	-	-		
	Habitatges / Hectàrees	Nombre d'habitatges		
<b>Densitat Habitatges:</b>	Habitatges	Hab.		
	%	Sostre	%	N. d'habitatges
<b>Habitatges Protegits:</b>	-	-	-	-
Protecció Pública:	-	-	-	-
Altres tipus de protecció:	-	-	-	-

- Els paràmetres es corresponen amb els del PMU aprovat definitivament, un cop reduït l'àmbit amb l'exclusió de la superfície de la N-260.

### Condicions generals de l'ordenació urbanística i dels usos:

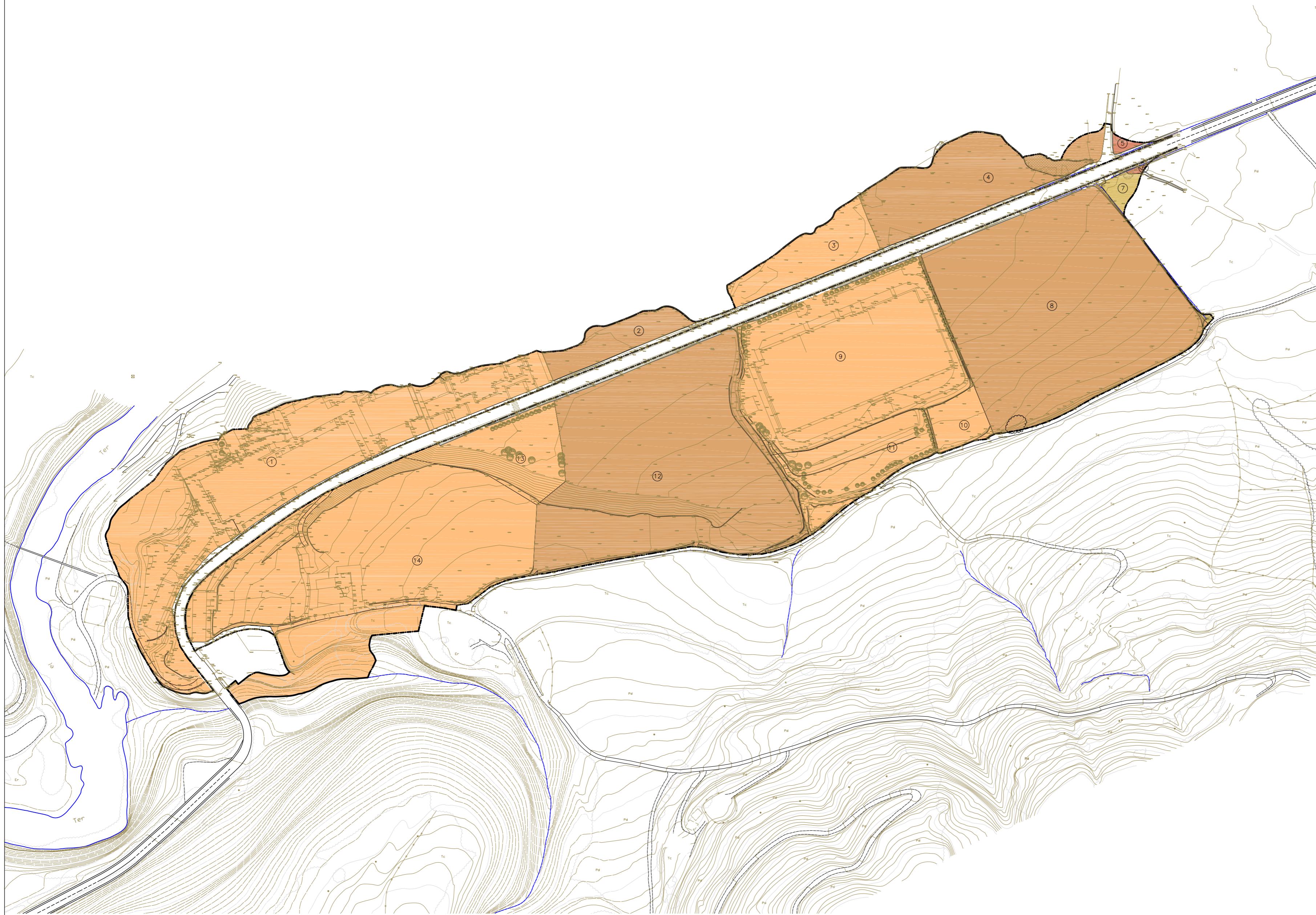
- Es distingeixen els següents sòls privats, segons els usos i les condicions d'edificació admeses: Sòl industrial. Sòl per a ús de Colònia Industrial.
- La delimitació dels terrenys destinats als diferents usos que figura als plànols d'ordenació, es correspon amb l'establerta pel PMU definitivament aprovat, i podrà ser modificada a través del pla de desenvolupament, mantenint en tot cas els percentatges dels terrenys de cessió destinats a sòls per a sistemes, l'aprofitament urbanístic màxim dels diferents usos admesos als sòls privats, així com els criteris generals de l'ordenació urbanística establerts pel POUM.
- L'ús Colònia Industrial es limita als sòls situats al costat nord de la carretera N260 on estan implantades les edificacions existents destinades a habitatge, i les naus industrials antigues.
- Els espais lliures es concentraran en la seva major proporció al costat nord de la N-260, al costat del riu.
- El projecte de pla de millora i el d'urbanització del sector comprendran també les obres relatives a les connexions amb els serveis urbanístics exteriors a l'àmbit que es grafien als plànols d'ordenació corresponents, i que són necessàries per al sector.  
El cost d'aquestes obres es sumaran a les d'urbanització del pla, i aniran a càrrec del sector.
- El finançament de les obres necessàries per a l'execució de les actuacions relatives al sistema de sanejament vinculades al sector s'establirà mitjançant conveni entre el promotor, l'ajuntament, l'entitat responsable de la gestió del sistema, i l'Agència Catalana de l'Aigua.
- El projecte de modificació del traçat de la N-260 al seu pas pel sector, que inclou un nou pont sobre el torrent de Clarà es sotmetrà al procediment de decisió prèvia d'avaluació d'impacte ambiental, considerant les alternatives de menor impacte i el desmuntatge i restauració del tram de carretera que queda sense servei. L'ampliació de la carretera no podrà comportar una ocupació significativa dels terrenys qualificats com a espais lliures situats entre la carretera i el riu.

### Altres condicions d'ordenació i urbanització:

- Per als sòls industrials les condicions d'ordenació de l'edificació i d'intensitat d'establiments seran les ja aprovades al PMU de la Colònia Llaudet. En cas de modificacions del pla de millora, les condicions seran les establertes per a les zones d'indústria aïllada d'intensitats 1 i 2, o segons alineacions d'intensitat 1, en sòl urbà; el PMU podrà determinar, per a les zones d'indústria aïllada, una alçada de les edificacions superior a l'establerta, en un 15% com a màxim de la seva ocupació en planta, per permetre la construcció d'instal·lacions industrials especials, a justificar en el pla de millora urbana.
- Les actuacions sobre les edificacions residencials i industrials compreses dins el Catàleg de Béns Protegits, respectaran les condicions establertes a les fitxes corresponents i a les normes del Catàleg.
- El pla de millora urbana o la seva modificació haurà de ser informat per la Comissió del Patrimoni Cultural. - Veure articles del POUM.

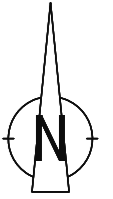
### Sistema d'actuació:

MODIFICACIÓ PUNTUAL  
 PLA DE MILLORA URBANA  
 "COLÒNIA LLAUDET": 134.045'00M2



SECTOR PLA DE MILLORA URBANA "COLÒNIA LLAUDET"		
FINQUES	SUPERFÍCIES (m2)	PROPIETARIS
1	20.610'76	INCASOL
2	2.200'57	LOURDES DANÉS GARRIGA CARMEN MARTINEZ GARRIGA LUIS DANÉS MARTINEZ CONCEPCIÓN DANÉS MARTINEZ RAFAEL DANÉS MARTINEZ JOSE DANÉS MARTINEZ CARMEN DANÉS MARTINEZ MERCEDEZ DANÉS MARTINEZ ISAAC DANÉS MARTINEZ
3	3.333'23	INCASOL
4	6.951'24	LOURDES DANÉS GARRIGA CARMEN MARTINEZ GARRIGA LUIS DANÉS MARTINEZ CONCEPCIÓN DANÉS MARTINEZ RAFAEL DANÉS MARTINEZ JOSE DANÉS MARTINEZ CARMEN DANÉS MARTINEZ MERCEDEZ DANÉS MARTINEZ ISAAC DANÉS MARTINEZ
5	154'33	MARTA RUFIANDIS SOLER
6	57'47	MARTA RUFIANDIS SOLER
7	603'27	HONORAT BARTRINA VERDAGUER
8	22.521'71	LOURDES DANÉS GARRIGA CARMEN MARTINEZ GARRIGA LUIS DANÉS MARTINEZ CONCEPCIÓN DANÉS MARTINEZ RAFAEL DANÉS MARTINEZ JOSE DANÉS MARTINEZ CARMEN DANÉS MARTINEZ MERCEDEZ DANÉS MARTINEZ ISAAC DANÉS MARTINEZ
9	15.872'58	INCASOL
10	1.473'80	INCASOL
11	4.883'89	INCASOL
12	22.600'27	LOURDES DANÉS GARRIGA CARMEN MARTINEZ GARRIGA LUIS DANÉS MARTINEZ CONCEPCIÓN DANÉS MARTINEZ RAFAEL DANÉS MARTINEZ JOSE DANÉS MARTINEZ CARMEN DANÉS MARTINEZ MERCEDEZ DANÉS MARTINEZ ISAAC DANÉS MARTINEZ
13	4.096'22	INCASOL
14	25.087'76	INCASOL
N=260	3.597'90	SÒL PÚBLIC (ZONA DE SERVITUD)
<b>TOTAL</b>	<b>134.045'00</b>	

- PROPIETARIS
- INCASOL
  - LOURDES DANÉS GARRIGA i d'altres
  - HONORAT BARTRINA VERDAGUER
  - MARTA RUFIANDIS SOLER



**AJUNTAMENT DE LA BARONAL VILA DE SANT JOAN DE LES ABADESSES**

TEXT REFÓS. MODIFICACIÓ PUNTUAL PLA DE MILLORA URBANA  
 SECTOR COLÒNIA LLAUDET  
 Sant Joan de les Abadeses, Girona

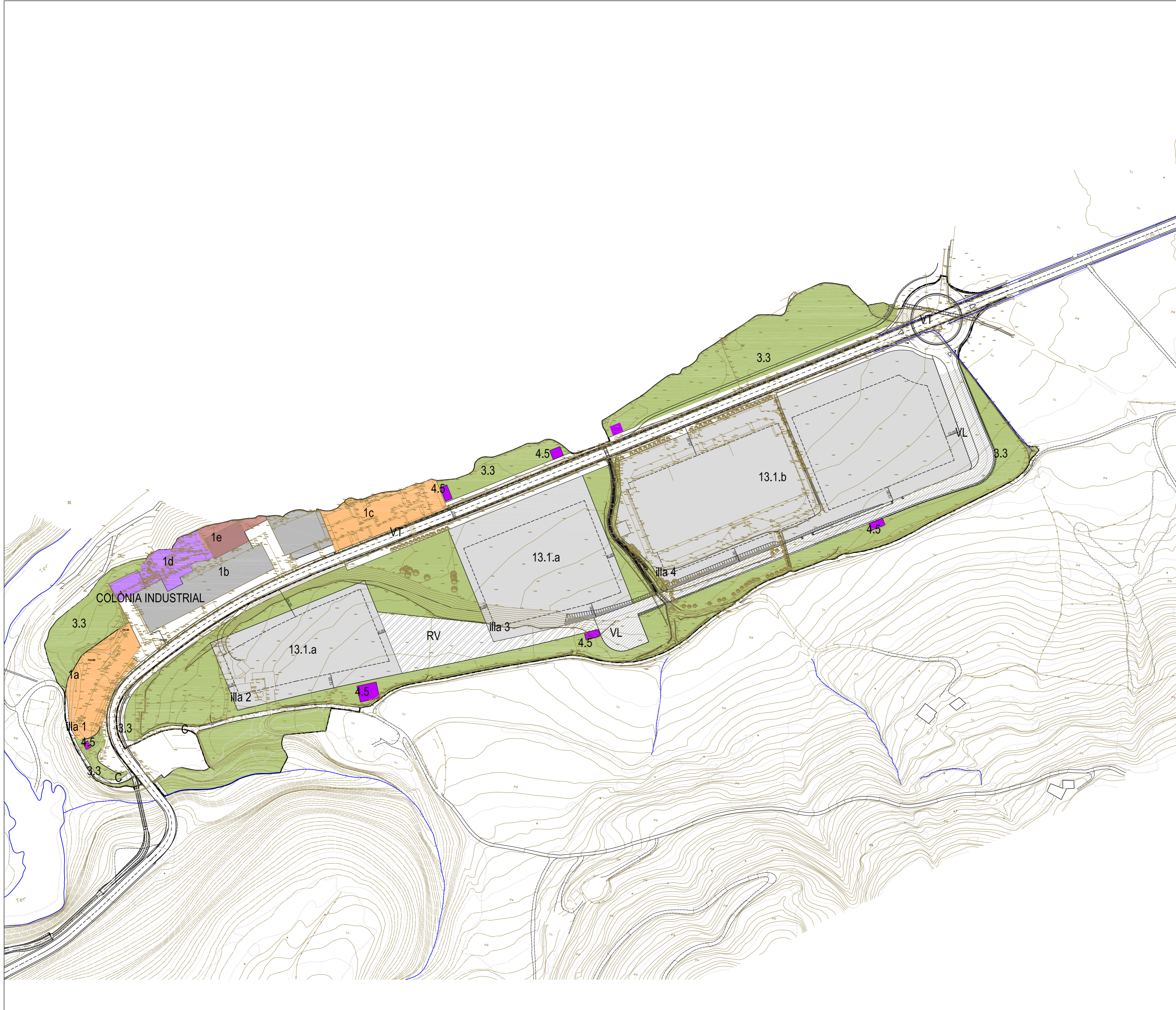
INFORMACIÓ  
 PROPIETATS E: 1/2.000 **08** novembre 2012

ARESTA D'ARQUITECTES SLP tel: 972703103 fax: 972714472  
 plaça: st. eudald 5 2 2 17500 Ripoll email: ouc@abadeses.cat  
 ARQUITECTES: NÚRIA ROQUE RU JAUME PARET GARCIA

**Plànol integrant de la MODIFICACIÓ I REFOSA DEL PLA DE MILLORA URBANA DEL SECTOR COLÒNIA LLAUDET. Març 2017**

Ramon Fortet i Bru, Arquitecte





PLA DE MILLORA URBANA "COLÒNIA LLAUDET"		
	SUPERFÍCIE	%
SECTOR	134.045'00	100'00
EDIFICABILITAT BRUTA	0'35	
SOSTRE	47.695'12	
SÒL PRIVAT	66.616'84	49'70
ESPais LLIURES	44.279'00	33'03
S.TÈCNICS	527'00	0'39
VIALS I APARCAMENTS	22.622'16	16'88
SÒL PÚBLIC	67.428'16	50'30

SÒL PRIVAT		
ZONES	SÒL	SOSTRE
COLÒNIA INDUSTRIAL	13.657'84	12.347'53
INDÚSTRIA AÏLLADA	52.959'00	35.347'59
TOTAL	66.616'84	47.695'12
EDIFICABILITAT NETA	0'7159	

COLÒNIA INDUSTRIAL			
ZONES	SUPERFÍCIE	ÚS	SOSTRE (m2)
subzona 1a	3.058'28	Residencial	1.907'10
subzona 1b	4.827'90	Industrial	6.823'45
subzona 1c	2.951'00	Residencial	2.506'98
subzona 1d	1.870'19	serveis tècnics	532'00
subzona 1e	950'47	espai museu	578'00
TOTAL	13.657'84		12.347'53

COLÒNIA LLAUDET (SÒL INDUSTRIAL-INDÚSTRIA AÏLLADA)				
ILLES	SUPERFÍCIE	GALGA (m2)	%	SOSTRE (m2)
illa 2	9.413'00	6.185'00	66'00	6.589'10
illa 3	12.506'00	7.968'00	64'00	8.754'20
illa 4	31.040'00	10.685'00	63'00	20.004'29
TOTAL	52.959'00	8.788'00		35.347'59

--- SECTOR MODIFICACIÓ PUNTUAL  
 PLA DE MILLORA URBANA  
 "COLÒNIA LLAUDET": 134.045'00M2

**ZONES**

■ INDÚSTRIA AÏLLADA. 13.1  
 Subzona a  
 Subzona b

**COLÒNIA INDUSTRIAL**

■ Subzona a/c: residencial  
 ■ Subzona b: industrial  
 ■ Subzona d: serveis tècnics  
 ■ Subzona e: espai museu

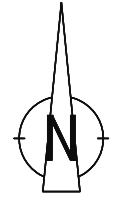
**SISTEMES**

■ 3.3 ESPAIS LLIURES, ESPAIS DE PROTECCIÓ I SERVITUD

■ 4.5. SERVEIS PÚBLICS

**VIALITAT I APARCAMENTS**

■ VT. VIARI TERRITORIAL  
 ■ VL. VIARI LOCAL  
 ■ RV. RESERVA VIÀRIA  
 ■ C. CAMINS



**AJUNTAMENT DE LA BARONAL VILA DE SANT JOAN DE LES ABADESSES**

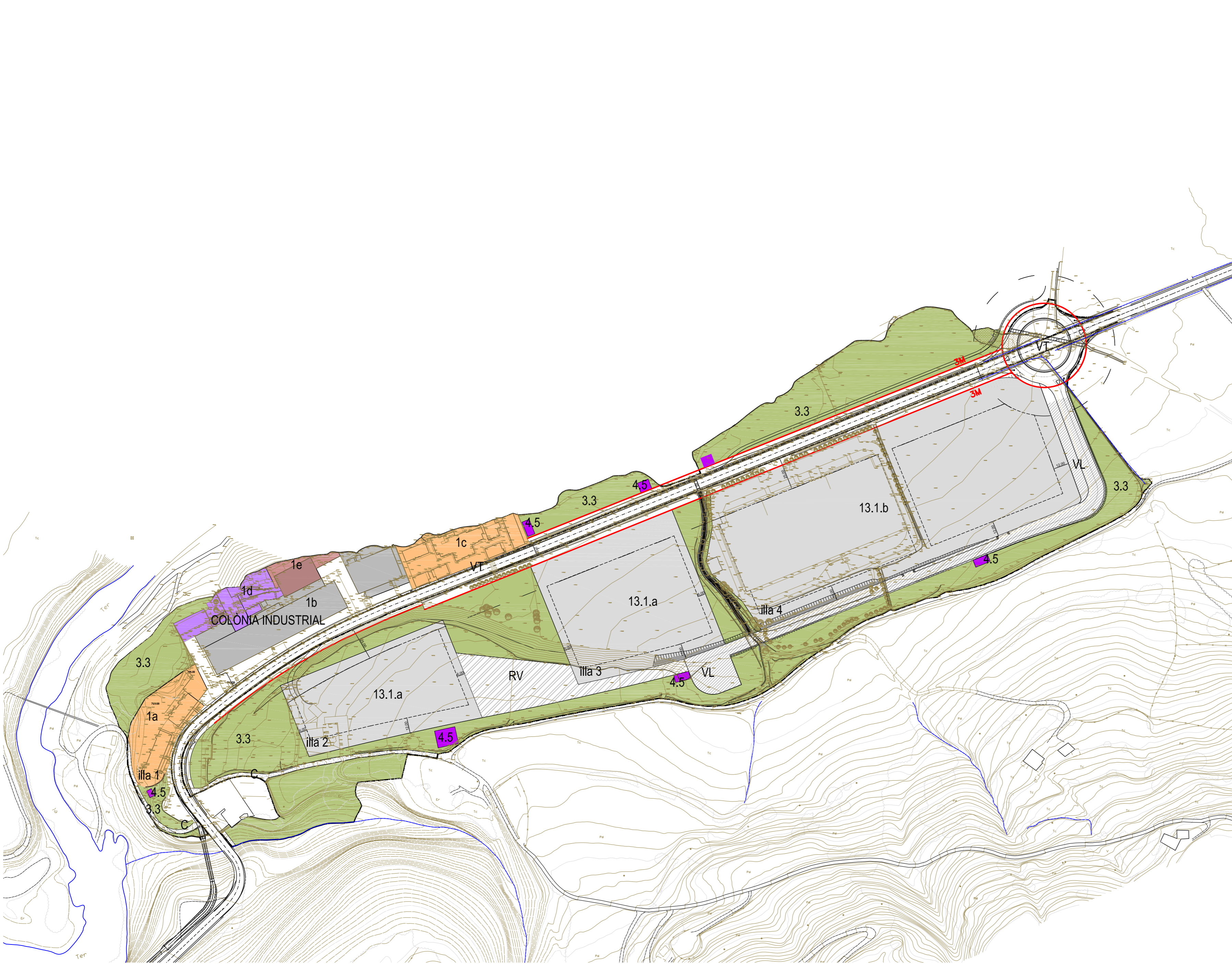
TEXT REFÓS. MODIFICACIÓ PUNTUAL PLA DE MILLORA URBANA  
 SECTOR COLÒNIA LLAUDET  
 Sant Joan de les Abadeses, Girona

PLÀNOL DE ZONIFICACIÓ | E: 1/2.000 | **09** | novembre 2012

ARISTA D'ARQUITECTES SLP | tel: 972703103 | fax: 972714472  
 plaça st. eudald 5 2 2 17500 Ripoll  
 e-mail: rust@aristad.com | rust@sectors.cat

**Plànol integrant de la MODIFICACIÓ I REFOSA DEL PLA DE MILLORA URBANA DEL SECTOR COLÒNIA LLAUDET.** | Març 2017

Ramon Fortet i Bru, Arquitecte



PLA DE MILLORA URBANA "COLÒNIA LLAUDET"		
SECTOR	SUPERFICIE	%
EDIFICABILITAT BRUTA	134.045'00	100'00
SOSTRE	0'35	
SÒL PRIVAT	47.695'12	
	66.616'84	49'70
ESPAIS LLIURES	44.279'00	33'03
S.TÈCNICS	527'00	0'39
VIALS I APARCAMENTS	22.622'16	16'88
SÒL PÚBLIC	67.428'16	50'30

SÒL PRIVAT		
ZONES	SÒL	SOSTRE
COLÒNIA INDUSTRIAL	13.657'84	12.347'53
INDÚSTRIA AÏLLADA	52.959'00	35.347'59
TOTAL	66.616'84	47.695'12
EDIFICABILITAT NETA	0'7159	

COLÒNIA INDUSTRIAL				
ZONES	SUPERFICIE	ÚS	SOSTRE (m2)	EDIF.
subzona 1a	3.058'28	Residencial	1.907'10	0'62
subzona 1b	4.827'90	Industrial	6.823'45	1'41
subzona 1c	2.951'00	Residencial	2.506'98	0'85
subzona 1d	1.870'19	serveis tècnics	532'00	0'28
subzona 1e	950'47	espai museu	578'00	0'61
TOTAL	13.657'84		12.347'53	

COLÒNIA LLAUDET (SÒL INDUSTRIAL-INDÚSTRIA AÏLLADA)				
ILLES	SUPERFICIE	GALGA (m2)	%	SOSTRE (m2)
illa 2	9.413'00	6.185'00	66'00	6.589'10
illa 3	12.506'00	7.968'00	64'00	8.754'20
illa 4	31.040'00	10.685'00	63'00	20.004'29
TOTAL	52.959'00	8.788'00		35.347'59

--- SECTOR MODIFICACIÓ PUNTUAL  
 PLA DE MILLORA URBANA  
 "COLÒNIA LLAUDET": 134.045'00M2

— ALINEACIÓ VIAL  
 Zona domini públic. Es fa constar a la Colònia antiga la definició de travessera segons l'article 37 de la Llei de Carreteres i les consideracions de l'article 39.

--- LÍNIA D'EDIFICACIÓ  
 ARM: Subzona 13.1.a: 26m (un 15% del total)  
 ARM: Subzona 13.1.b: 12m

- ZONES**
- INDÚSTRIA AÏLLADA. 13.1
    - Subzona a
    - Subzona b
  - COLÒNIA INDUSTRIAL
    - Subzona a/c: residencial
    - Subzona b: industrial
    - Subzona d: serveis tècnics
    - Subzona e: espai museu

- SISTEMES**
- 3.3 ESPAIS LLIURES. ESPAIS DE PROTECCIÓ I SERVIDUT
  - 4.5. SERVEIS PÚBLICS
- VIALITAT I APARCAMENTS**
- VT. VIARI TERRITORIAL
  - VL. VIARI LOCAL
  - RV. RESERVA VIÀRIA
  - C. CAMINS

**AJUNTAMENT DE LA BARONAL VILA DE SANT JOAN DE LES ABADESSES**

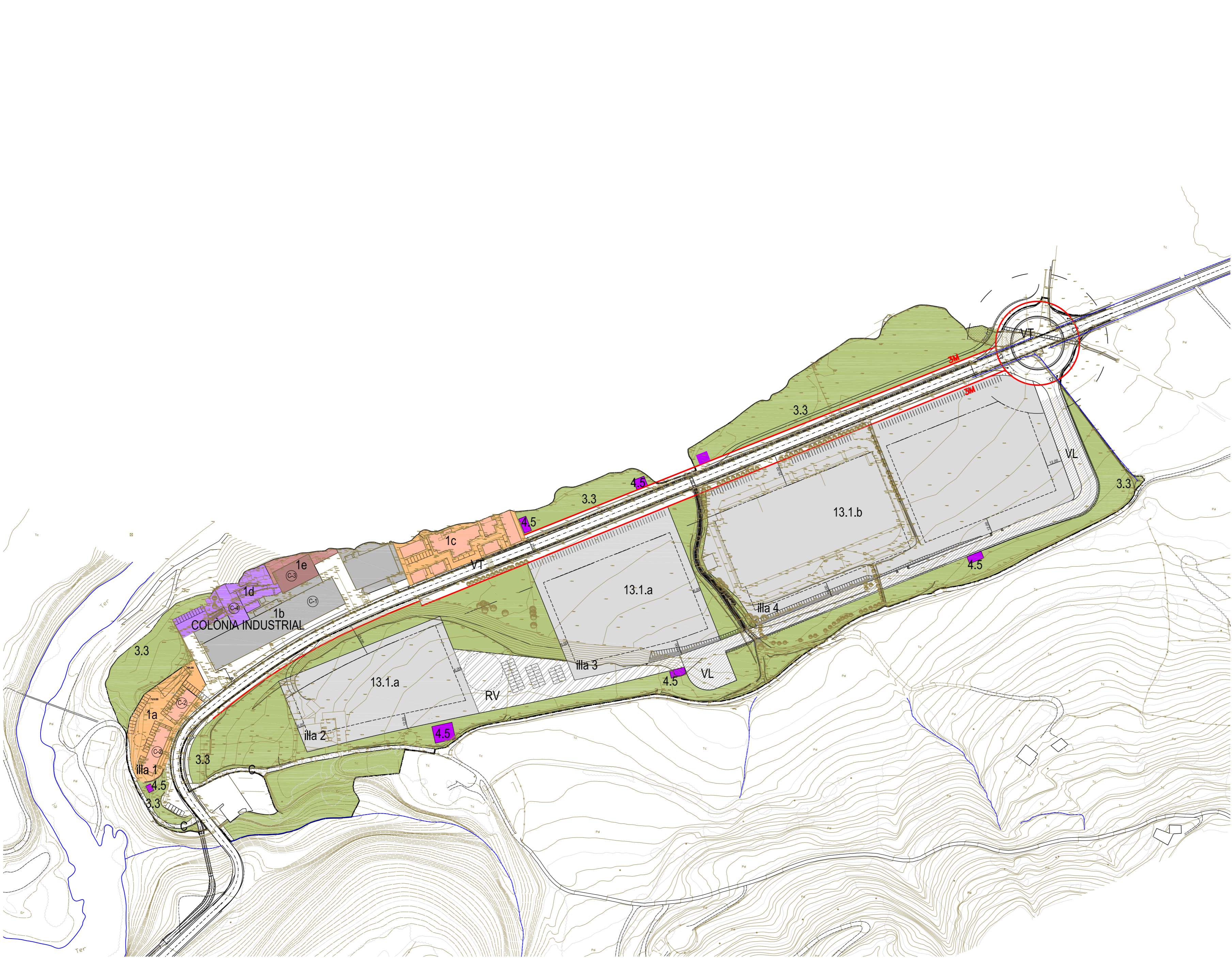
TEXT REFÓS. MODIFICACIÓ PUNTUAL PLA DE MILLORA URBANA  
 SECTOR COLÒNIA LLAUDET  
 Sant Joan de les Abadesses, Girona

PLÀNOL D'ORDENACIÓ | E: 1/2.000 | 10 novembre 2012

ARISTA D'ARQUITECTES SLP | ARQUITECTES: NÚRIA ROQUE RUI / JAUME PARET GARCIA  
 tel: 972703103 fax: 972714472  
 plaça: st. eudald 5 2 2 17500 s'ipoll  
 e-mail: ducl@baronals.com; info@sectors.cat

Plànol integrant de la  
 MODIFICACIÓ I REFOSA DEL PLA DE MILLORA URBANA  
 DEL SECTOR COLÒNIA LLAUDET. | Març 2017

Ramon Fortet i Bru, Arquitecte



- SECTOR MODIFICACIÓ PUNTUAL  
 PLA DE MILLORA URBANA  
 "COLÒNIA LLAUDET": 134.045'00M2
- ARM: Subzona 13.1.a: 26m  
 (un 15% del total)  
 ARM: Subzona 13.1.b: 12m
- CLAUS DE PROTECCIÓ**
- C1 CLAU 1.- PROTECCIÓ NAU
  - C2 CLAU 2.- PROTECCIÓ FAÇANES
  - C3 CLAU 3.- PROTECCIÓ PLANTA SOTERRANI
  - C4 CLAU 4.- PROTECCIÓ INTERIOR
- ZONES**
- INDÚSTRIA AÏLLADA. 13.1  
 Subzona a  
 Subzona b
  - COLÒNIA INDUSTRIAL  
 Subzona a/c: residencial  
 Subzona b: industrial  
 Subzona d: serveis tècnics  
 Subzona e: espai museu
- SISTEMES**
- 3.3 ESPAIS LLIURES.  
 ESPAIS DE PROTECCIÓ I SERVITUD
  - 4.5. SERVEIS PÚBLICS
- VIALITAT I APARCAMENTS**
- VT. VIARI TERRITORIAL
  - VL. VIARI LOCAL
  - RV. RESERVA VIÀRIA
  - C. CAMINS



**AJUNTAMENT DE LA BARONAL VILA DE SANT JOAN DE LES ABADESSES**

TEXT REFÓS. MODIFICACIÓ PUNTUAL PLA DE MILLORA URBANA  
 SECTOR COLÒNIA LLAUDET  
 Sant Joan de les Abadeses, Girona

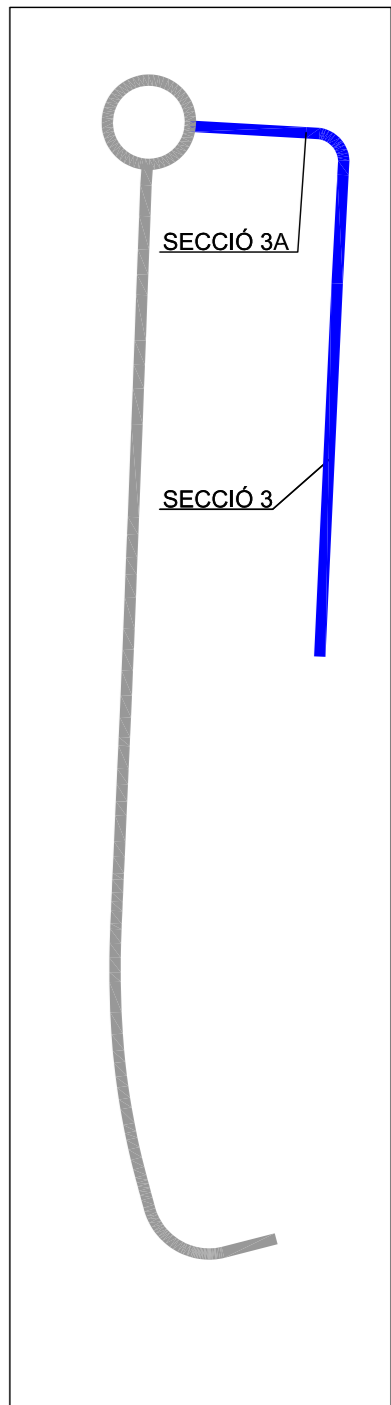
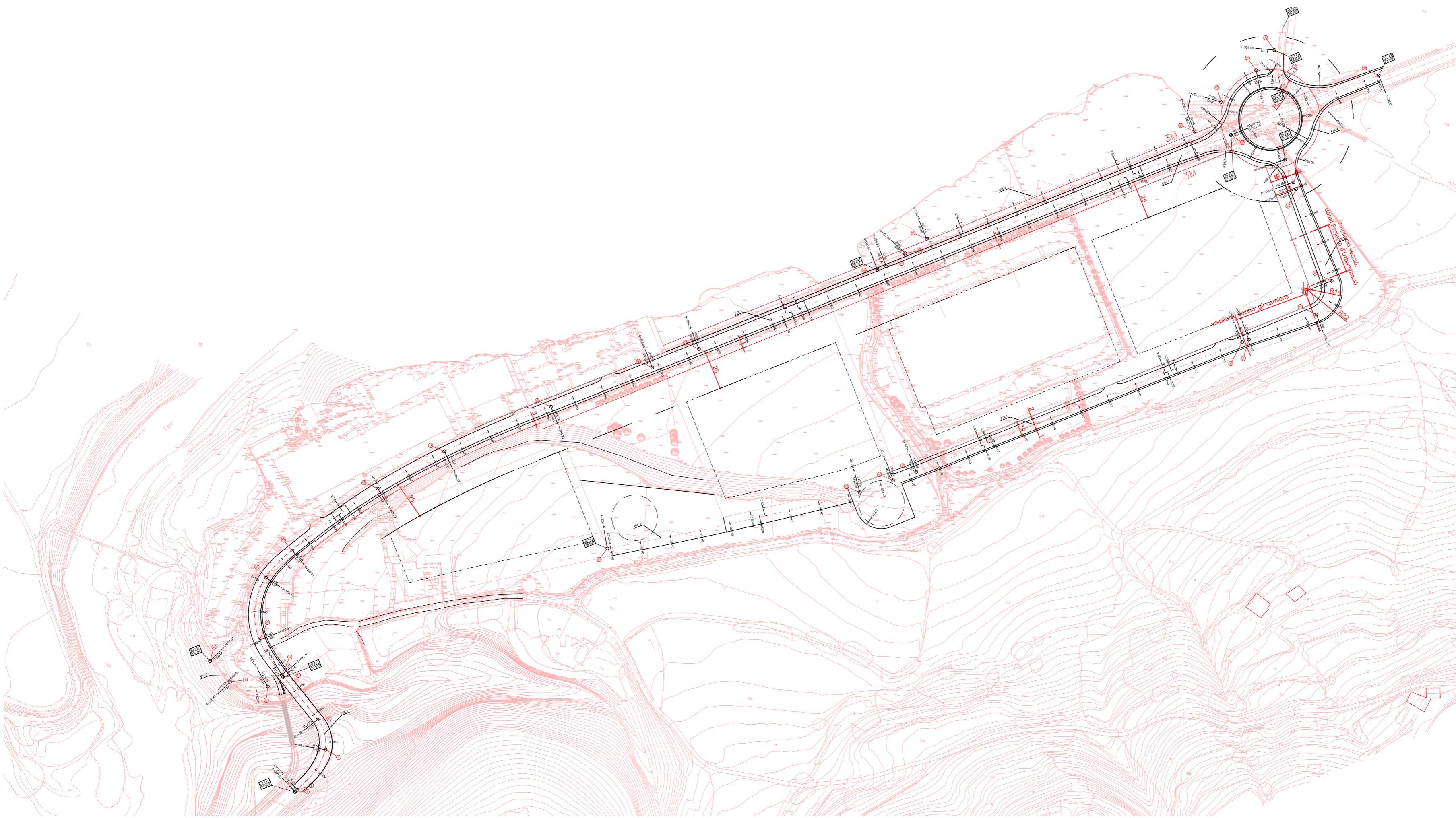
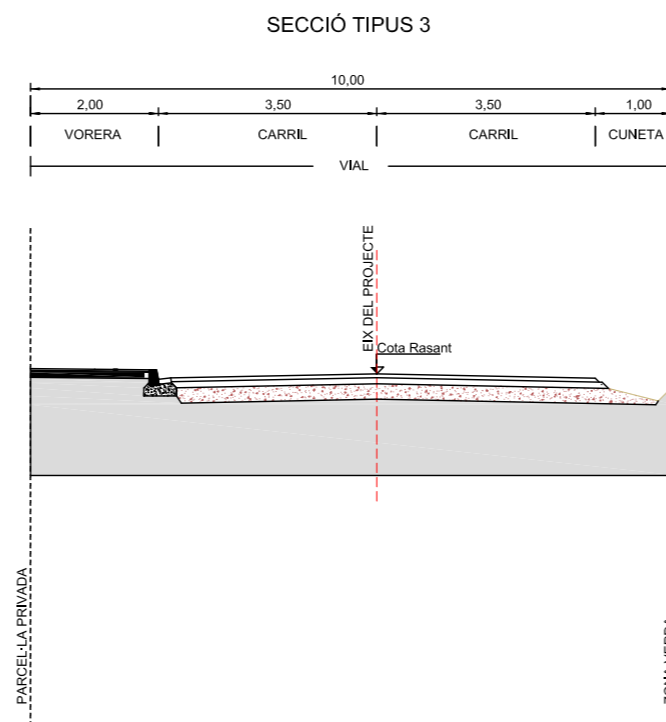
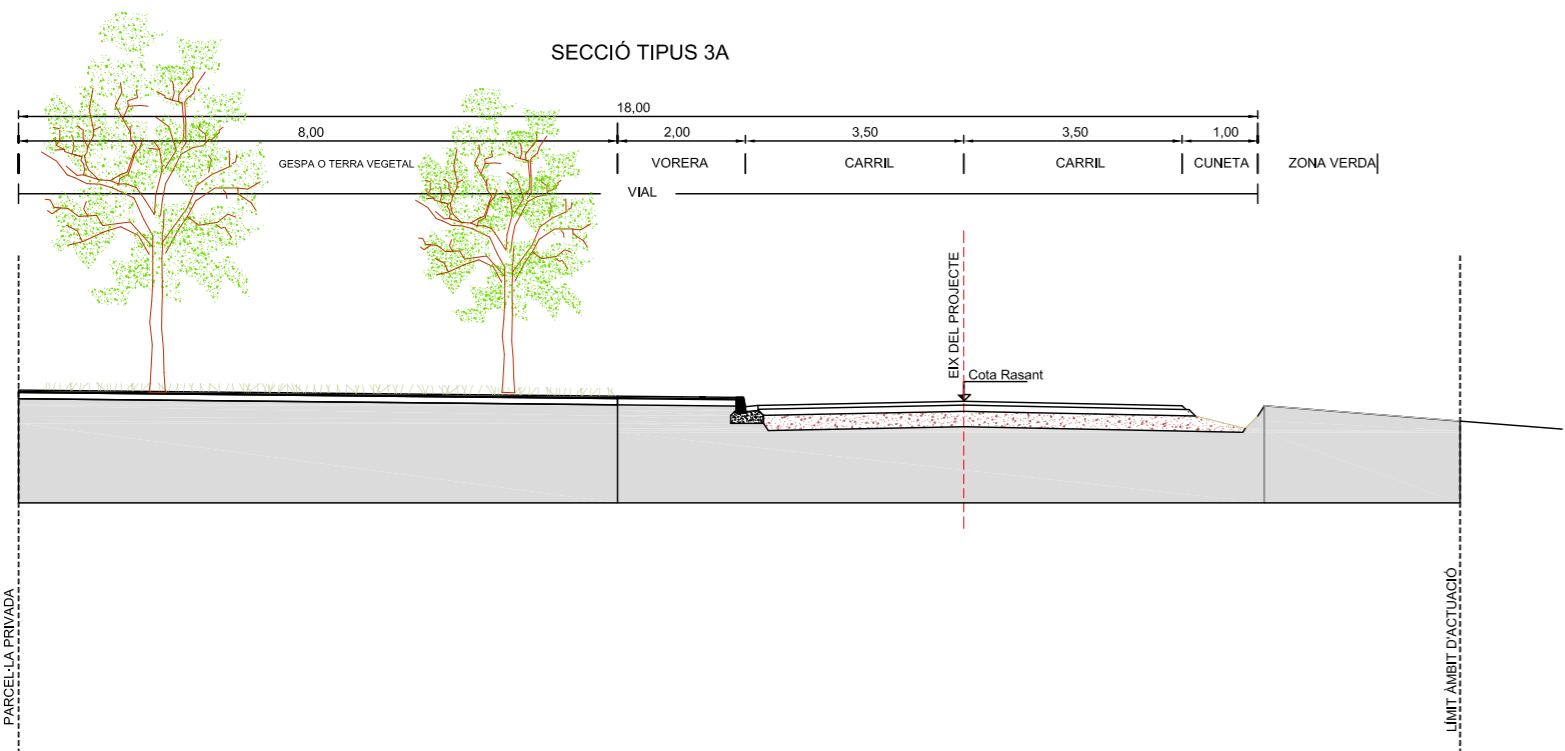
PLÀNOL D'ORDENACIÓ INDICATIU E: 1/2.000 **11** novembre 2012

ARISTA D'ARQUITECTES SLP tel: 972703103 fax: 972714472  
 plaça: st. eudald 5 2 2 17506 rípoli email: rui@aristadecol.com rui@sectors.cat

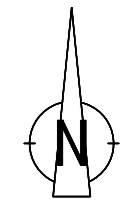
ARQUITECTES: NÚRIA ROQUE RUI JAUME PARET GARCIA

**Plànol integrant de la MODIFICACIÓ I REFOSA DEL PLA DE MILLORA URBANA DEL SECTOR COLÒNIA LLAUDET.** Març 2017

Ramon Fortet i Bru, Arquitecte



- MODIFICACIÓ PUNTUAL  
SECTOR PLA DE MILLORA URBANA  
"COLÒNIA LLAUDET": 134.045'00M2
- ALINEACIÓ VIAL  
Zona domini públic. Es fa constar a la Colònia antiga la definició de travessera segons l'article 37 de la Llei de Carreteres i les consideracions de l'article 39.
- LÍNIA D'EDIFICACIÓ



**AJUNTAMENT DE LA BARONAL VILA DE SANT JOAN DE LES ABADESSES**

TEXT REFÓS. MODIFICACIÓ PUNTUAL PLA DE MILLORA URBANA  
SECTOR COLÒNIA LLAUDET  
Sant Joan de les Abadeses, Girona

VIALITAT E: 1/2.000  
ST.E: 1/100 **12** novembre 2012

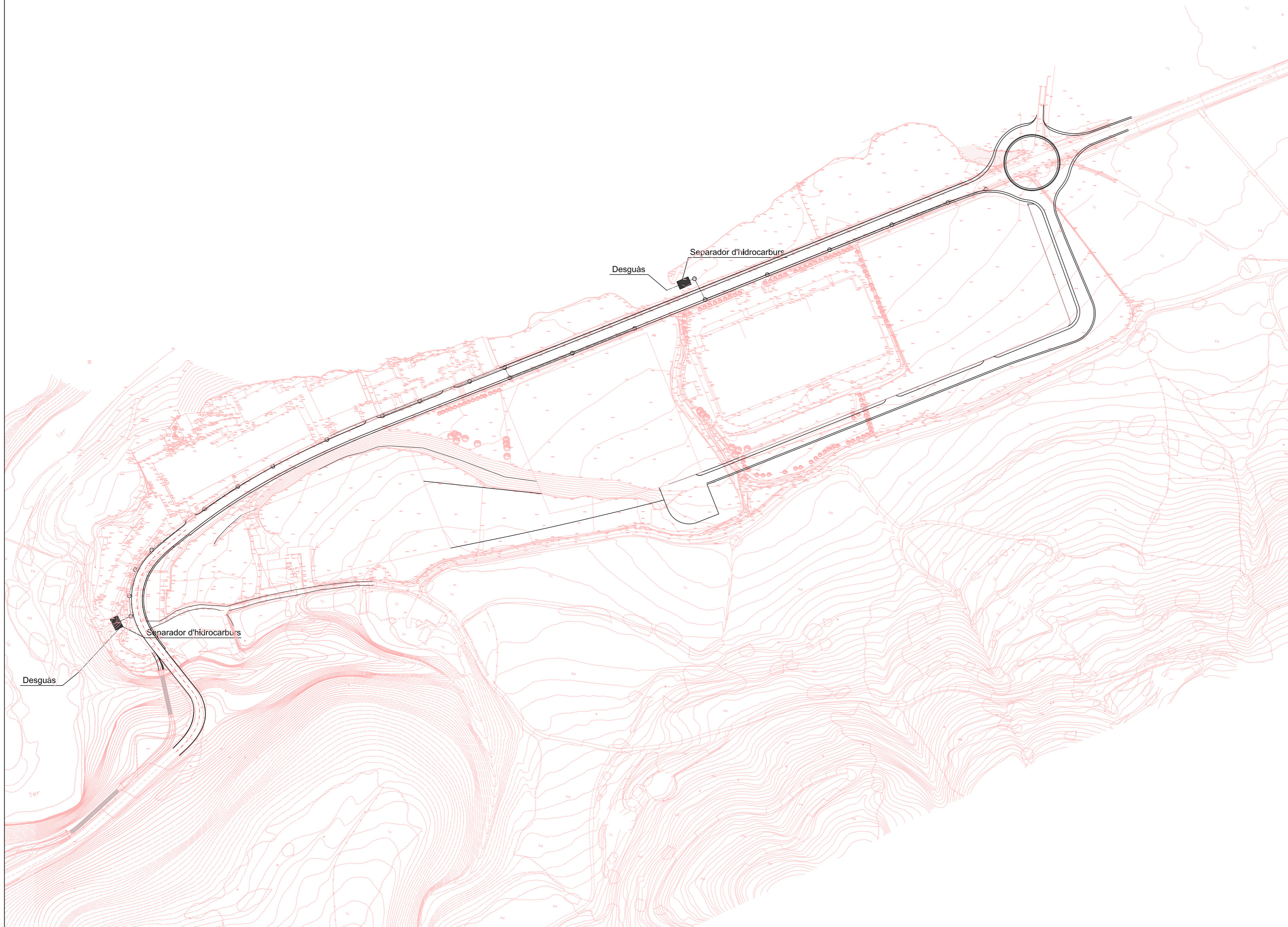
ARESTA D'ARQUITECTES SLP ARQUITECTES: NÚRIA ROQUE RUI / JAUME PARET GARCIA

**Plànol integrant de la MODIFICACIÓ I REFOSA DEL PLA DE MILLORA URBANA DEL SECTOR COLÒNIA LLAUDET.** Març 2017

Ramon Fortet i Bru, Arquitecte

**LLEGENDA**

- Xarxa d'aigües pluvials
- Canonada d'impulsió
- ⊙ Pou pluvial



 **AJUNTAMENT DE LA BARONAL VILA DE SANT JOAN DE LES ABADESSES**

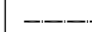



TEXT REFÓS. MODIFICACIÓ PUNTUAL PLA DE MILLORA URBANA  
 SECTOR COLÒNIA LLAUDET  
 Sant Joan de les Abadesses, Girona

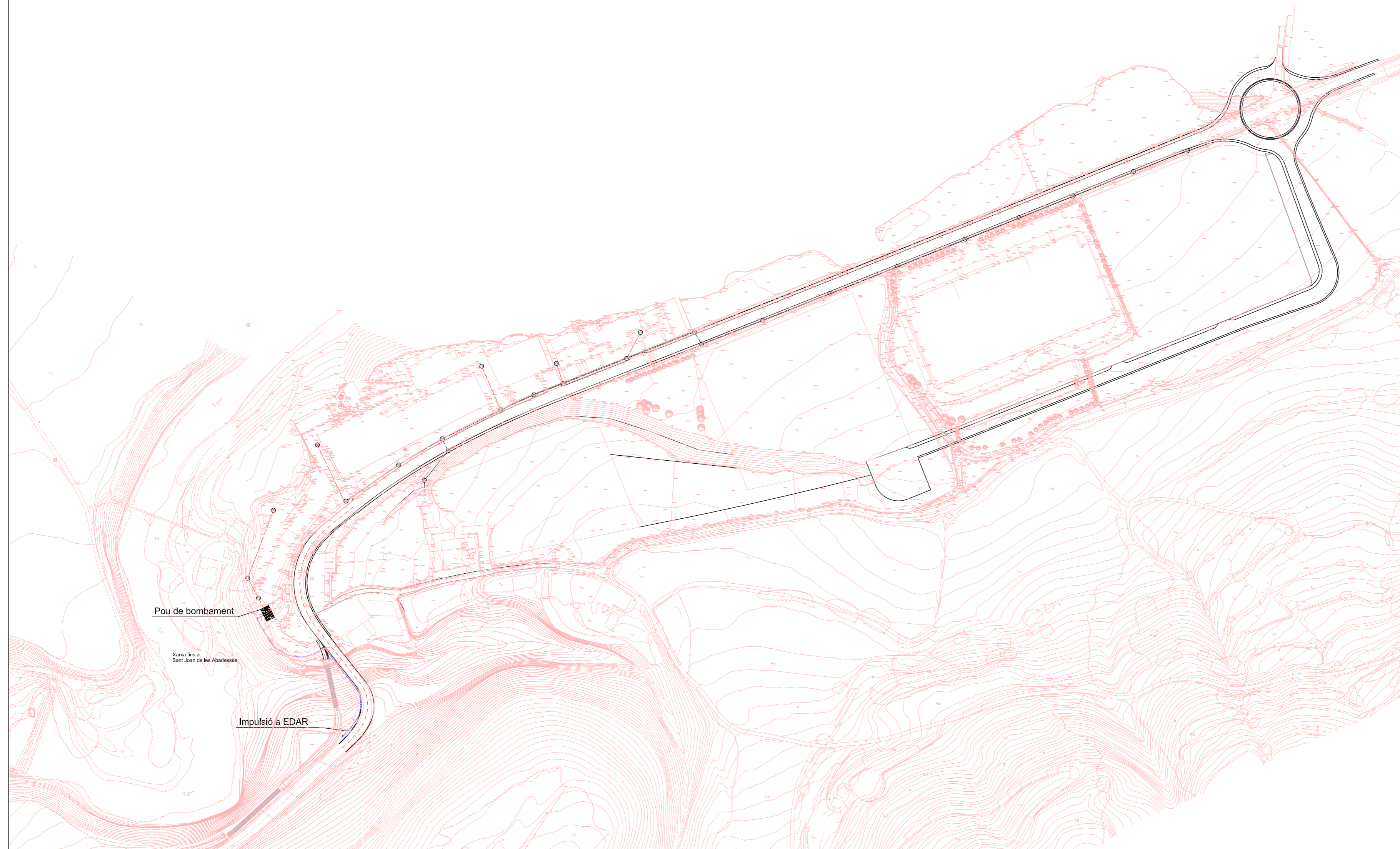
SERVEIS | XARXA AIGÜES PLUVIALS | E: 1/2.000 | **13** | novembre 2012

ARESTA D'ARQUITECTES SLP | tel: 972703103 | fax: 972714472  
 pàgina: 05\_woda2d 5 2 2 17500 r1pol1  
 ARQUITECTES: NÚRIA ROQUE RUBI / JAUME PARET GARCIA

**Plànol integrant de la MODIFICACIÓ I REFOSA DEL PLA DE MILLORA URBANA DEL SECTOR COLÒNIA LLAUDET.** Març 2017

Ramon Fortet i Bru, Arquitecte

LLEGENDA	
	Xarxa d'aigües residuals
	Xarxa d'aigües residuals interior parcel·la privada
	Canonada d'impulsió
	Pou de registre



Pou de bombament

Xarxa fins a Sant Joan de les Abadesses

Impulsió a EDAR

 AJUNTAMENT DE LA BARONAL VILA DE SANT JOAN DE LES ABADESSES

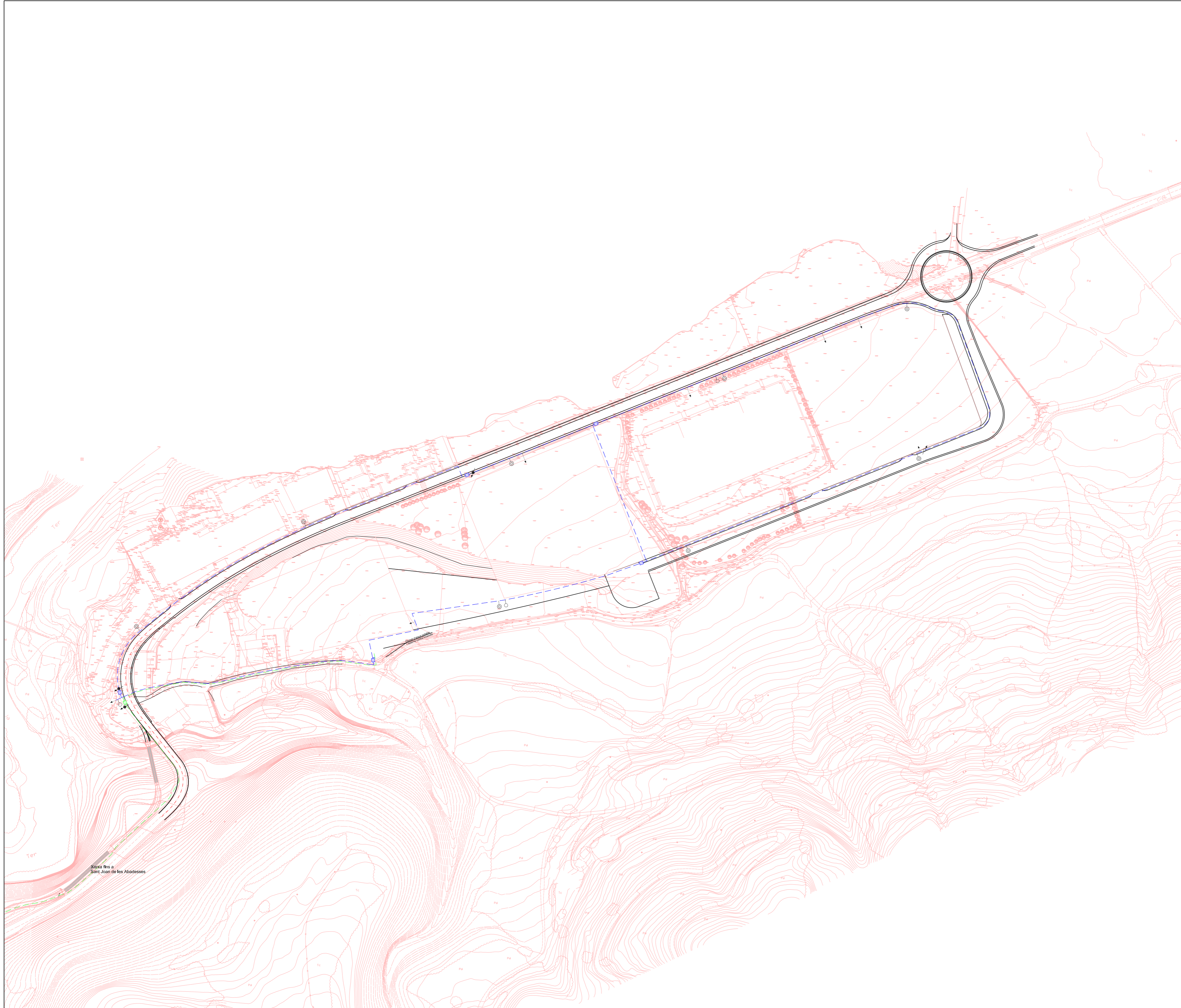
TEXT REFÓS. MODIFICACIÓ PUNTUAL PLA DE MILLORA URBANA  
SECTOR COLÒNIA LLAUDET  
Sant Joan de les Abadesses, Girona

SERVEIS		
XARXA AIGÜES RESIDUALS	E: 1/2.000	14 novembre 2012

ARISTA D'ARQUITECTES SLP tel: 972703103 fax: 972714472 pl: 05_woda2d 5 2 2 17500 r: ipol:1 p: 0001 0001 0001 0001 0001 0001 0001	ARQUITECTES: NÚRIA ROQUE RUBI JAUME PARET GARCIA
---	--

Plànol integrant de la  
MODIFICACIÓ I REFOSA DEL PLA DE MILLORA URBANA  
DEL SECTOR COLÒNIA LLAUDET. Març 2017

Ramon Fortet i Bru, Arquitecte



**LLEGENDA**

- Canonada fosa Ø200
- Canonada fosa Ø200, interior parcel·la privada
- Vlvula de comporta
- Hidrant
- Brida cega
- Escomesa
- Escomesa, interior parcel·la privada
- Boca de reg

<b>AJUNTAMENT DE LA BARONAL VILA DE SANT JOAN DE LES ABADESSES</b>		
TEXT REFS. MODIFICACI PUNTUAL PLA DE MILLORA URBANA SECTOR COLNIA LLAUDET Sant Joan de les Abadesses, Girona		
SERVEIS	E: 1/2.000	<b>15</b> novembre 2012
XARXA AIGUA POTABLE		
ARESTA D'ARQUITECTES SLP tel: 972703103 fax: 972714472 plaqa: 05_woda2d 5 2 2 17500 r:ipol:1 e-mail: <a href="mailto:arquitectes@ajuntament-sjla.cat">arquitectes@ajuntament-sjla.cat</a>	ARQUITECTES: NRIA ROQUE RU / JAUME PARET GARCIA	
<b>Plnol integrant de la MODIFICACI I REFOSA DEL PLA DE MILLORA URBANA DEL SECTOR COLNIA LLAUDET.</b>		<b>Març 2017</b>
Ramon Fortet i Bru, Arquitecte		